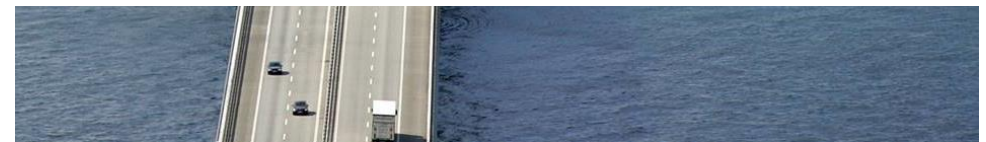


**VELKOMMEN TIL
BORGERMØDE OM
FORUNDERSØGELSE AF
EN FAST FORBINDELSE
MELLEM ALS OG FYN**



DAGENS PROGRAM

- 19:00 – 19:10 Velkomst og baggrund for forundersøgelsen
- 19:10 – 19:40 Forundersøgelsens indhold og gennemførelse
- 19:40 – 20:20 Spørgsmål og dialog i salen
- 20:20 – 21:00 Dialog ved boder
- 21:00 Tak for i aften



MØD OPLÆGSHOLDERNE



Nicolai Bro Jöhncke
Kommunikationschef,
Projektudvikling
Sund & Bælt



Frederik Fisker
Direktør,
Projektudvikling
Sund & Bælt



Karsten Kirk Larsen
Afdelingsleder,
Vejdirektoratet



Titti Kopp
Projektchef
Sund & Bælt

DAGENS PROGRAM

- **19:00 – 19:10 Baggrund for forundersøgelsen**
v/ Frederik Fisker, Direktør, Projektudvikling
Sund & Bælt
- 19:10 – 19:40 Forundersøgelsens indhold og gennemførelse
- 19:40 – 20:20 Spørgsmål og dialog i salen
- 20:20 – 21:00 Dialog ved boder
- 21:00 Tak for i aften



ALS-FYN FORBINDELSEN

- Forundersøgelsen af fast forbindelse mellem Als og Fyn er en del af Folketingsaftalen ”*Aftale om Infrastrukturplan 2035*”
- Sund & Bælt undersøger kyst-til-kyst og
- Vejdirektoratet undersøger landanlæg
- Der er afsat DKK 20 mio. til forundersøgelsen
- Forundersøgelsen løber fra 2022 til 2024



KOMMISSORIUM

Opgaven

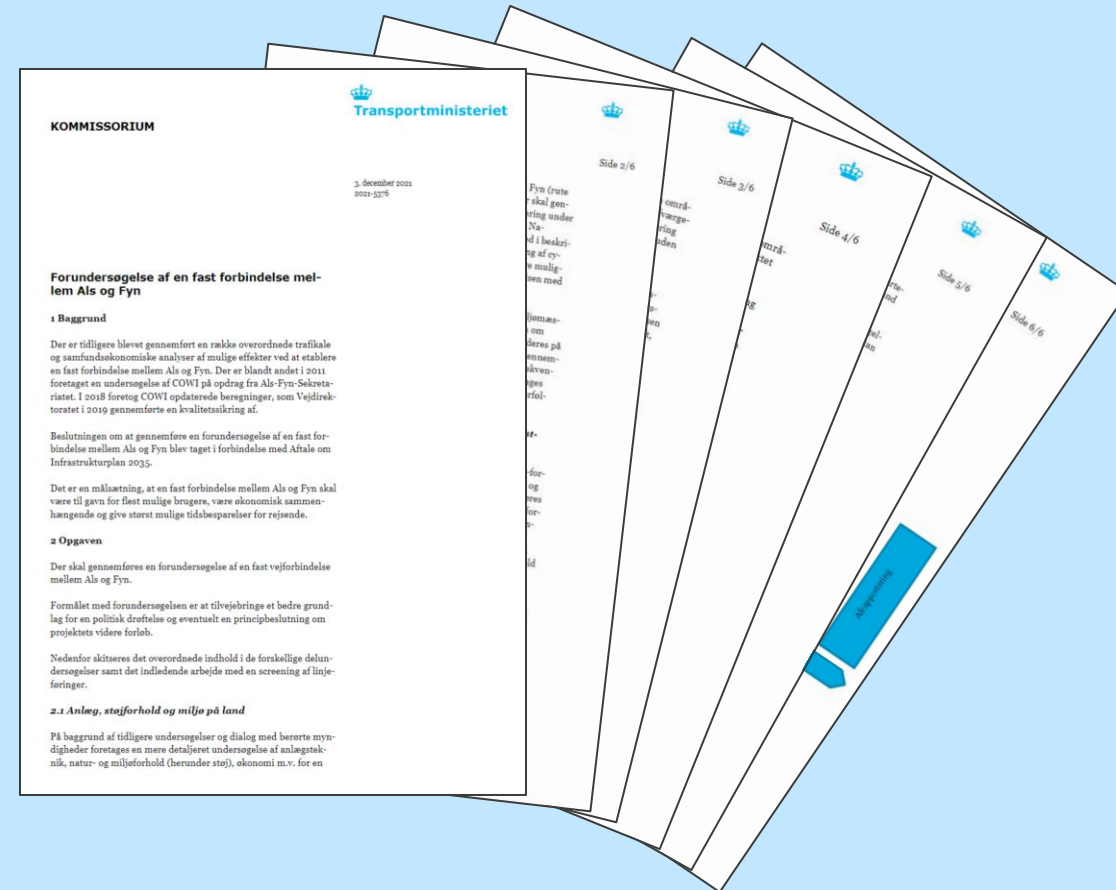
Der skal gennemføres en forundersøgelse af en fast vejforbindelse mellem Als og Fyn.

Formålet

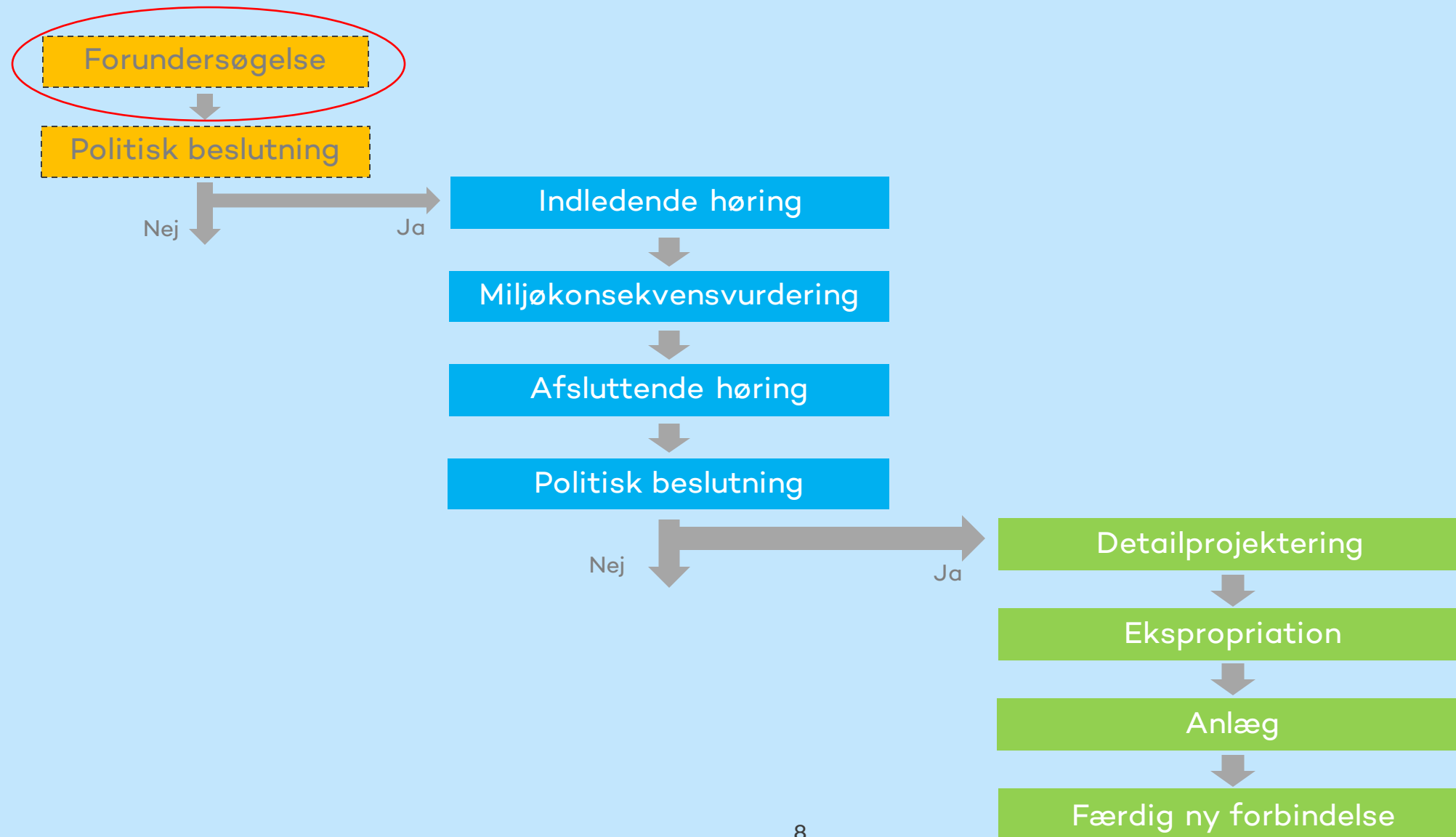
At tilvejebringe et bedre grundlag for en politisk drøftelse og eventuelt en principbeslutning om projektets videre forløb.

Det er en målsætning, at en fast forbindelse mellem Als og Fyn skal...

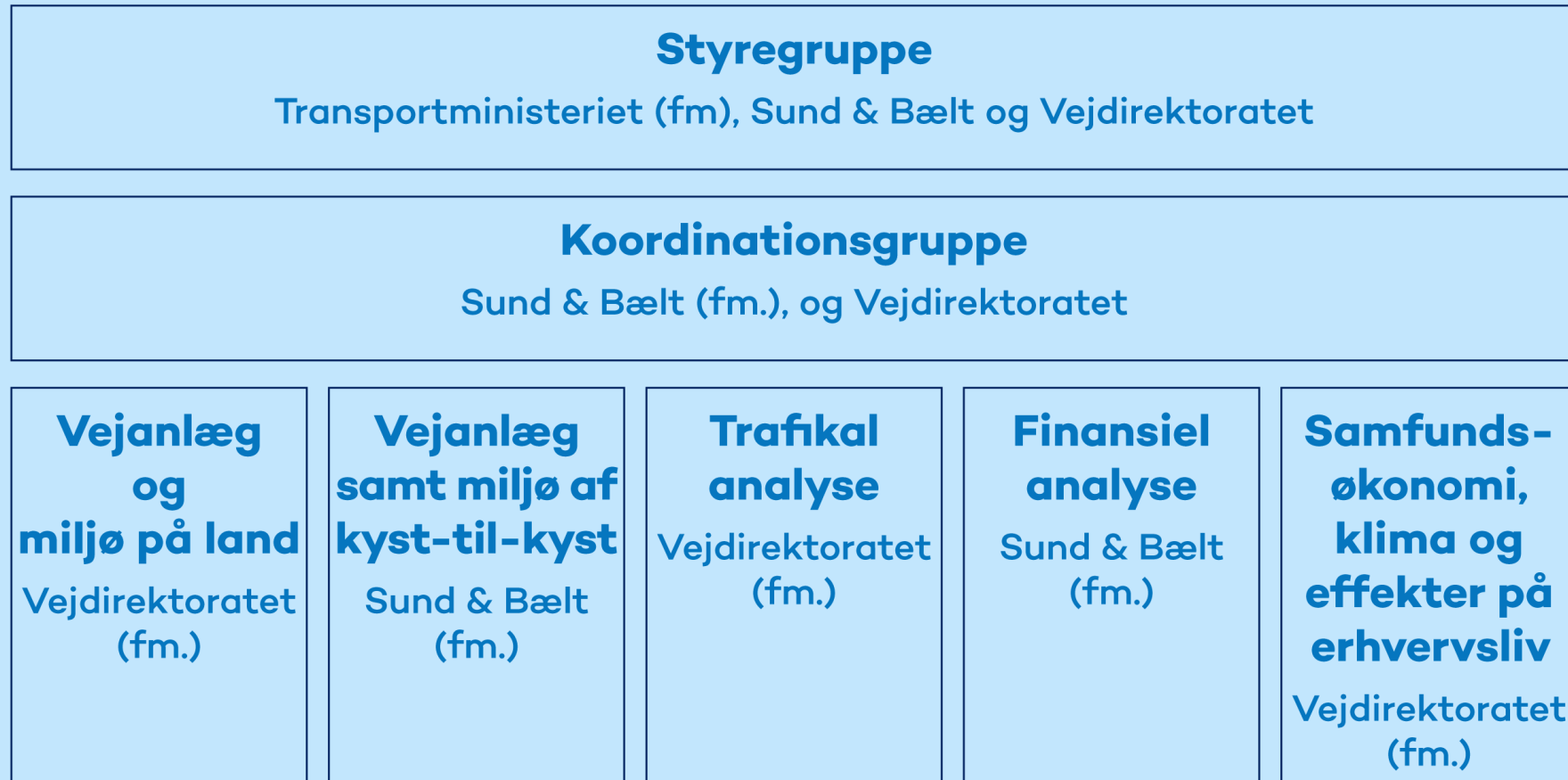
- være til gavn for flest mulige brugere,
- være økonomisk sammenhængende og
- give størst mulige tidsbesparelser for rejsende.



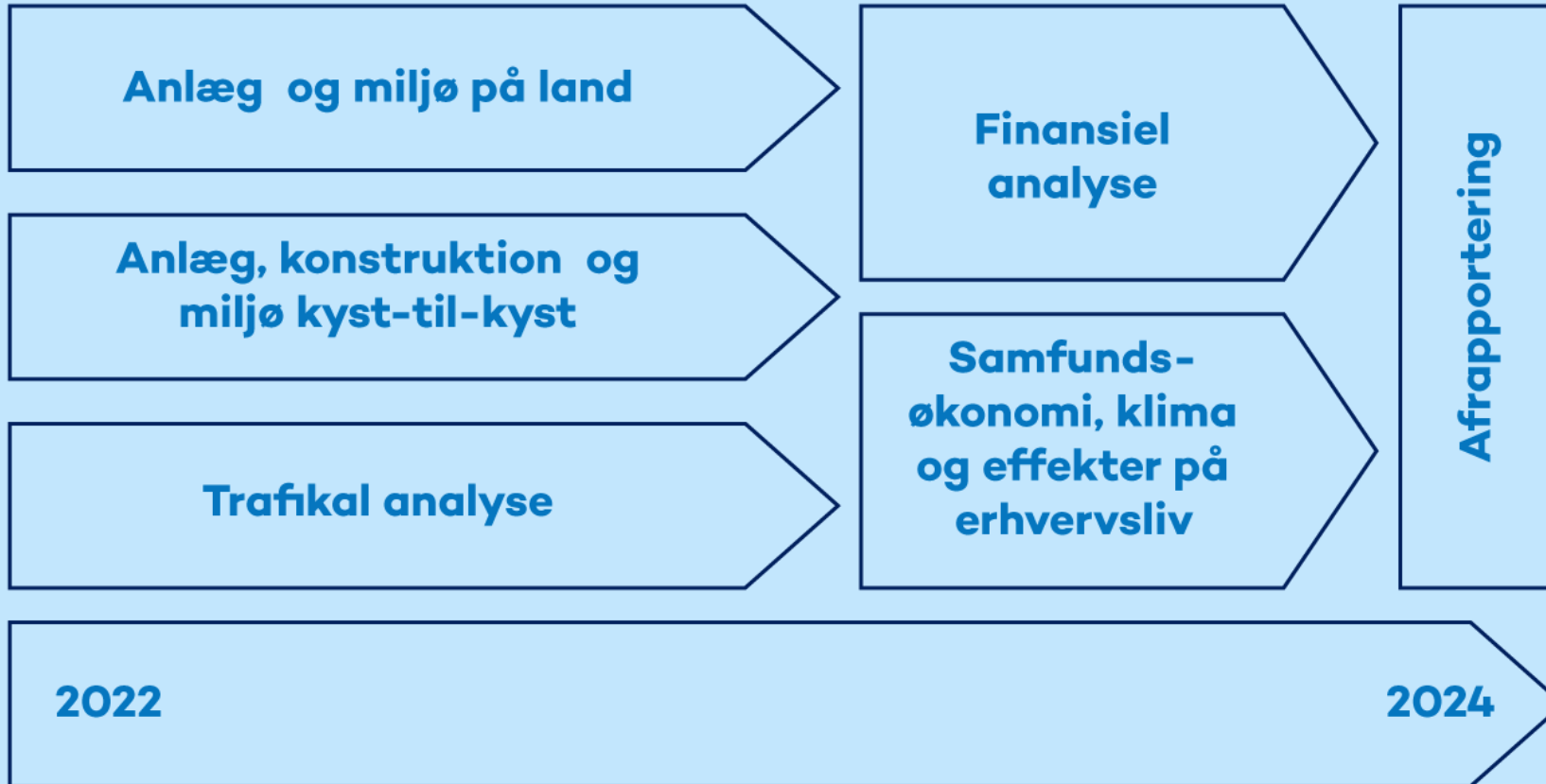
ET PROJEKT – FRA IDÉ TIL FÆRDIGT ANLÆG



ORGANISATORISK SET-UP I FORUNDERSØGELSEN



PROCES FOR OPGAVELØSNINGEN



AFRAPPORTERING

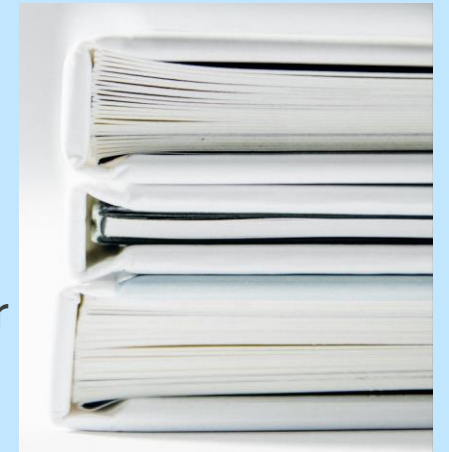
Kommissorium

Hver arbejdsgruppe afrapporterer deres resultater og forudsætninger i en række baggrundsrapporter. Sund & Bælt og Vejdirektoratet samler alle delresultaterne fra de forskellige arbejdsgrupper og afrapporterer dem i en samlet sammenfattende rapport.



Format

- Sammenfattende rapport (Sund & Bælt og Vejdirektoratet)
- Baggrundsrapporter, anlægsteknik, miljøundersøgelser (Konsulenter)
- Fagnotater/tekniske notater/tekniske rapporter (Konsulenter)



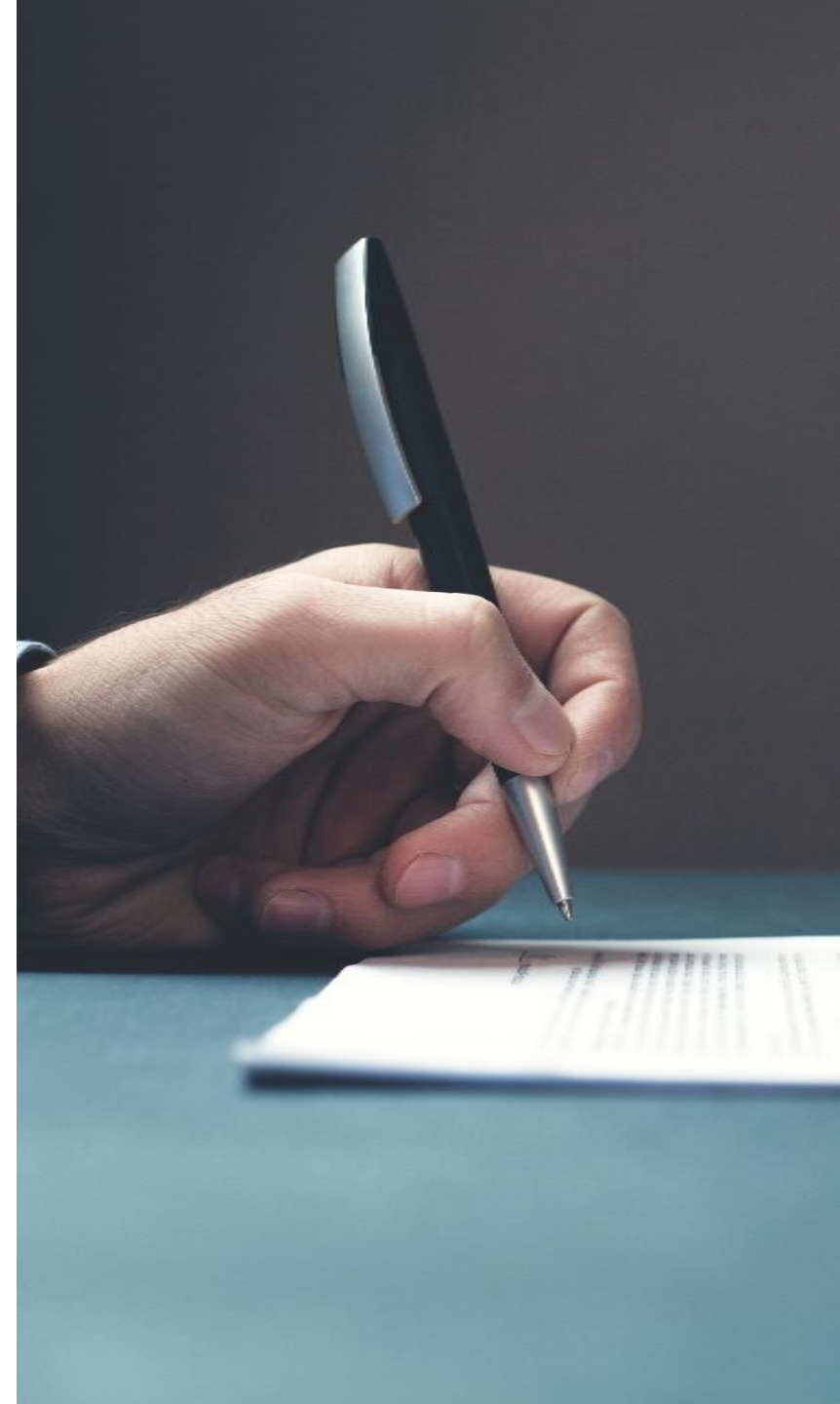
DAGENS PROGRAM

- 19:00 – 19:10 Velkomst og baggrund for forundersøgelsen
v/ Frederik Fisker, Direktør,
Projektudvikling, Sund & Bælt
- 19:10 – 19:40 Forundersøgelsens indhold og gennemførelse**
- Kyst-kyst v/ Titti Kopp**, projektchef, direktør,
Miljøjura & Bæredygtighed, Sund & Bælt
- Landanlæg v/ Karsten Kirk Larsen, Afdelingsleder,
Vejdirektoratet
- 19:40 – 20:20 Spørgsmål og dialog i salen
- 20:20 – 21:00 Dialog ved boder
- 21:00 Tak for i aften



INDHOLD I EN FORUNDERSØGELSE

- En forundersøgelse er en mindre grundig undersøgelse end en miljøkonsekvensvurdering.
- I forundersøgelsen bliver muligheder analyseret på overordnet niveau.
- Samtidig undersøges, hvordan en forbindelse kan placeres skånsomt.
- Der foretages også vurdering af betydningen for fremtidige sejladsforhold samt projektets klimapåvirkning.



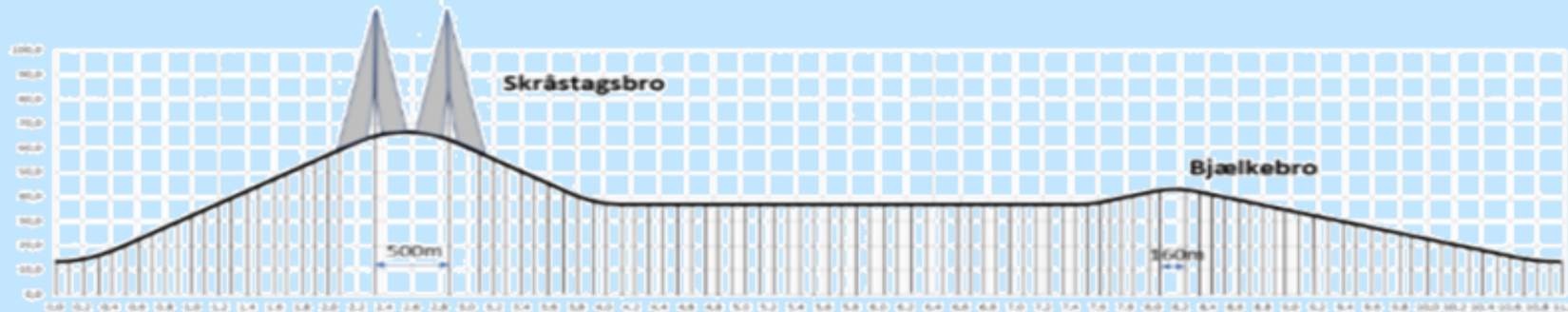
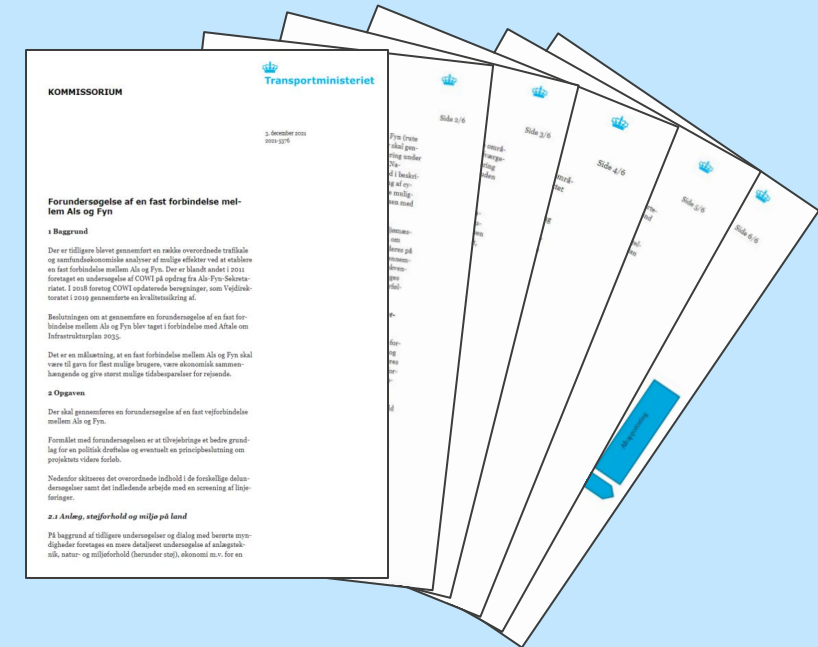
UNDERSØGELSENS INDHOLD – KYST-TIL-KYST

Baggrund:

- Tidligere undersøgelser og eksisterende data
- Dialog med berørte myndigheder

Nye og mere detaljerede undersøgelser af:

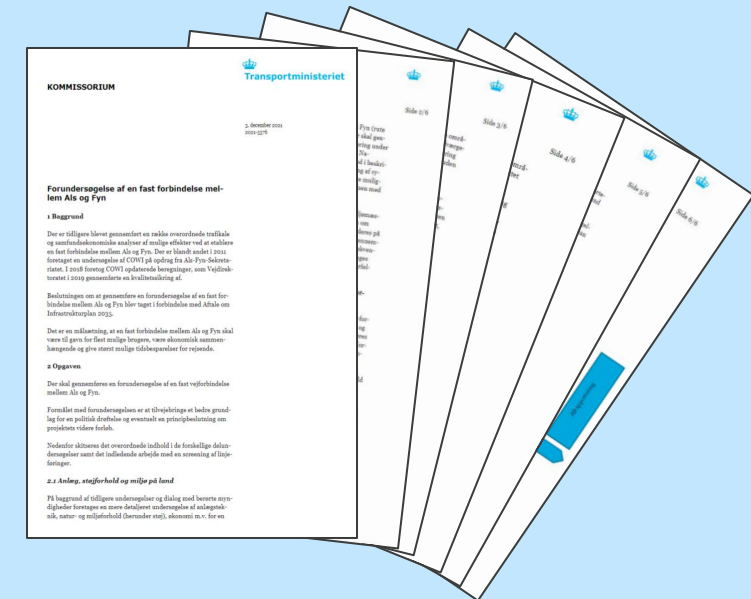
- Tekniske løsninger og konstruktionsmetoder m.v.,
- Geotekniske vurderinger
- En analyse af nuværende og fremtidige sejladshold



UNDERSØGELSENS INDHOLD – KYST-TIL-KYST

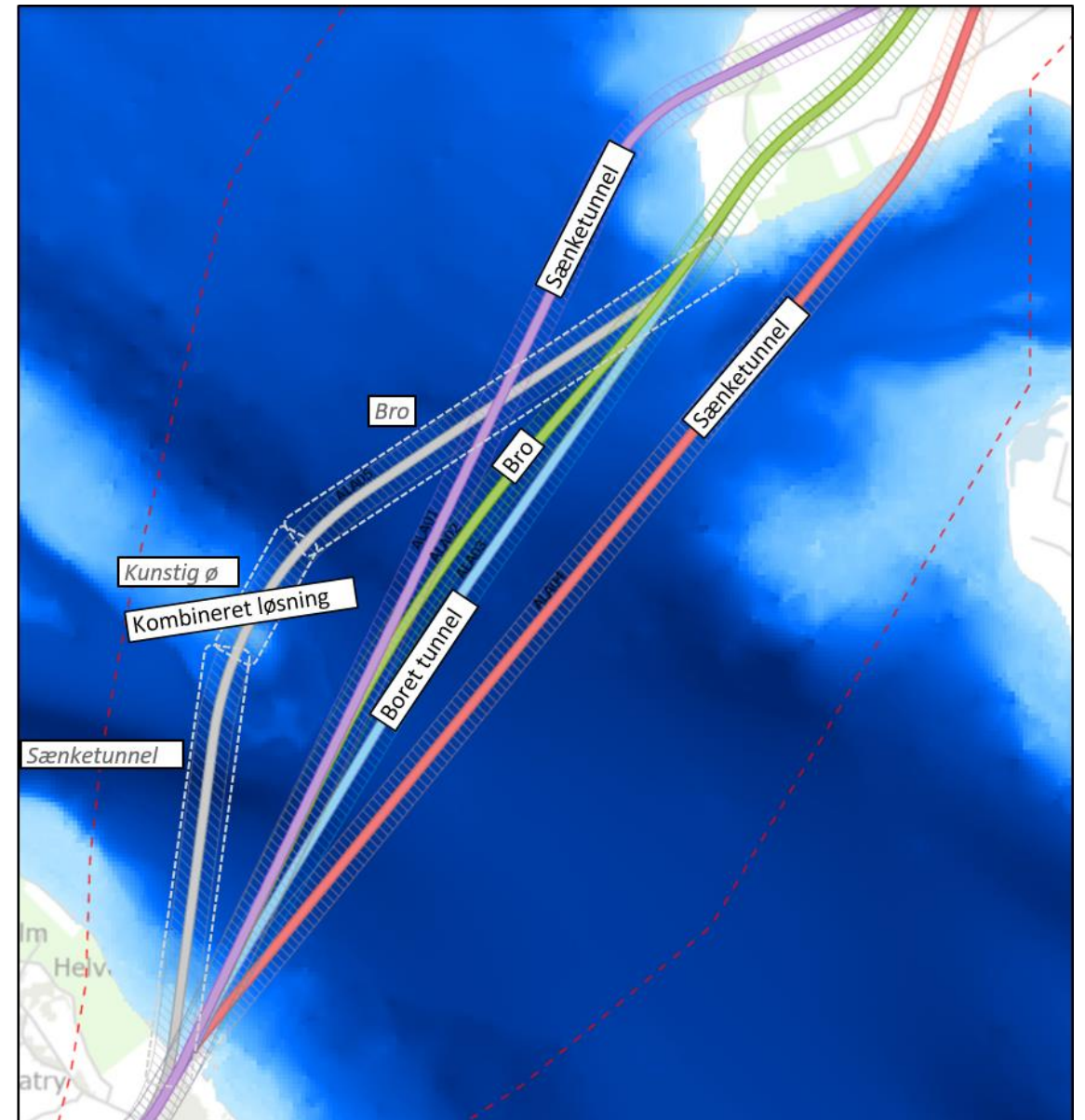
Mere detaljeret undersøgelse af:

- Vurderinger af natur- og miljømæssige konsekvenser
 - Samme miljøemner, som kendes fra miljøkonsekvensvurderingerne, men vurderingen er overordnet, varierende i niveau og baseret på offentligt tilgængelige data.
- Overordnet vurdering af visuelle påvirkninger
- Vurdering af evt. ESPOO-høring
- Beregning af kyst-til-kyst-forbindelsens økonomiske effekter



STATUS KYST-TIL-KYST

1. Foreløbigt overblik over løsninger
 - 5 korridorer med i alt 8 løsninger
2. Geofysiske undersøgelser udført. Data under bearbejdning
3. Følgende aktiviteter er i gang:
 - Analyse af anlægstekniske løsninger
 - Kortlægning af miljøforhold
 - Analyse af sejladsforhold mv.
 - Modellering af undervandsstøj fra anlægsarbejder
 - Modellering af blokerings-effekt



Resultat af 1. prioritering

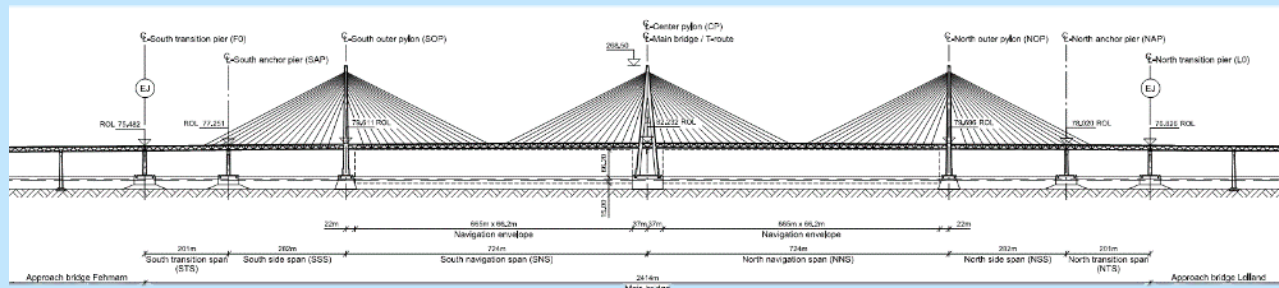
ANLÆGSTEKNISKE LØSNINGER (KONCEPT)

Broløsninger:

- Kabelbårne broer



- Bjælkebroer



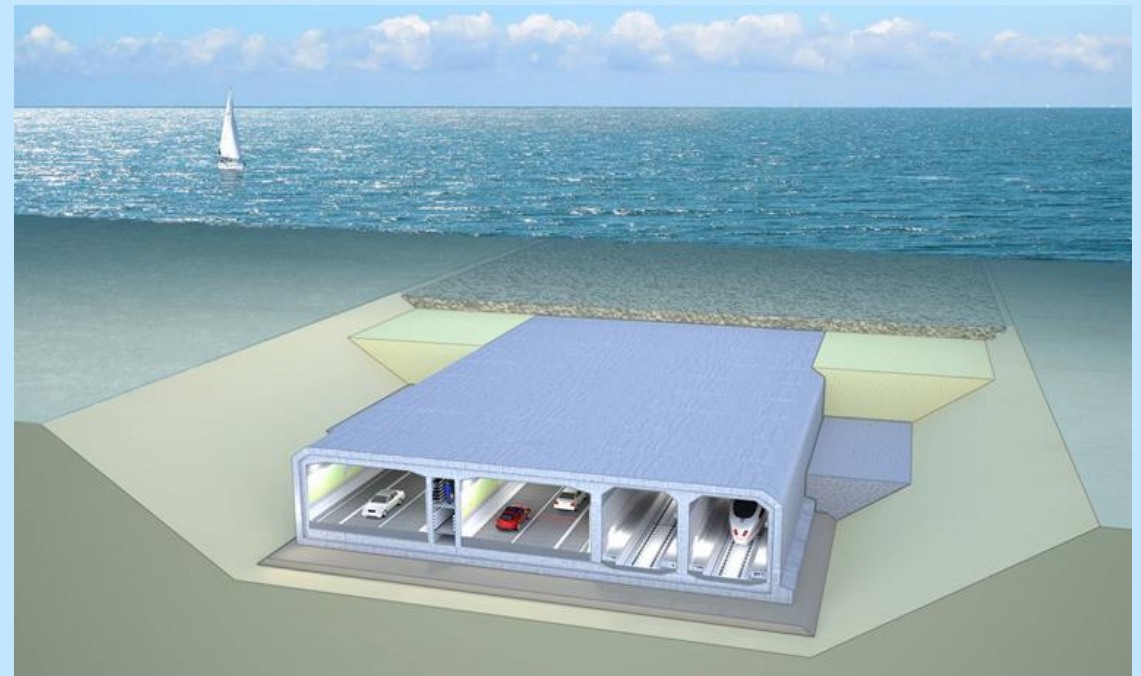
ANLÆGSTEKNISKE LØSNINGER (KONCEPT)

Tunnelløsninger:

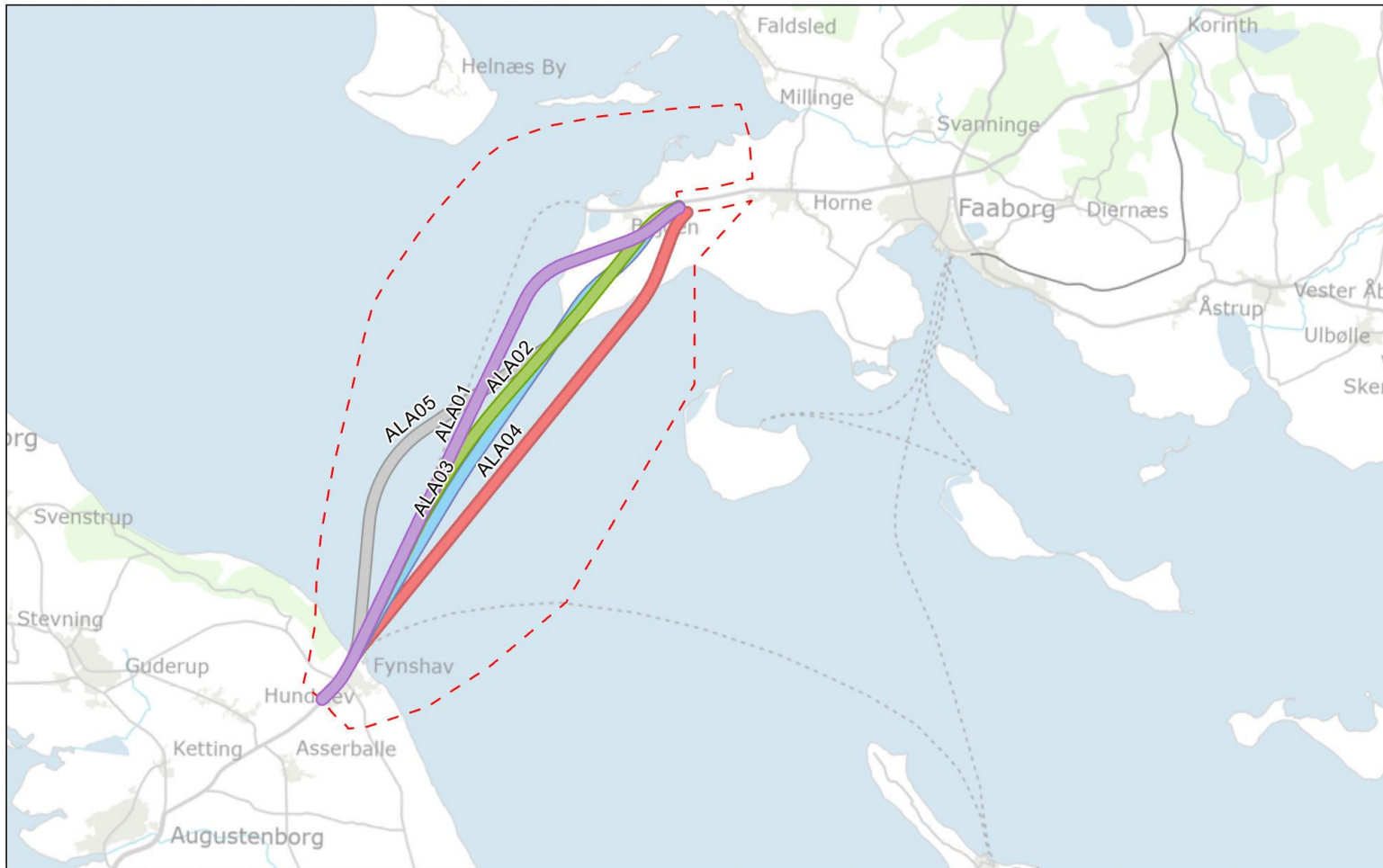
- Borede tunneler



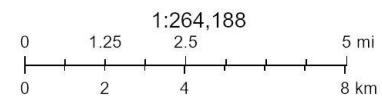
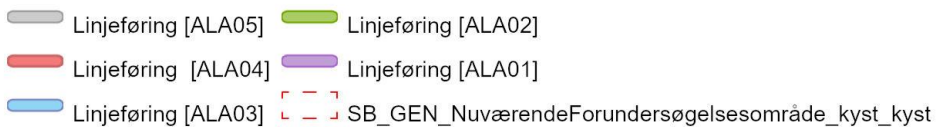
- Sænketunneler



ArcGIS Web Map



22.3.2023 12.25.23



ArcGIS Web AppBuilder
Kræver bruger på Dataforsyningen |

Løsninger efter 1. prioritering

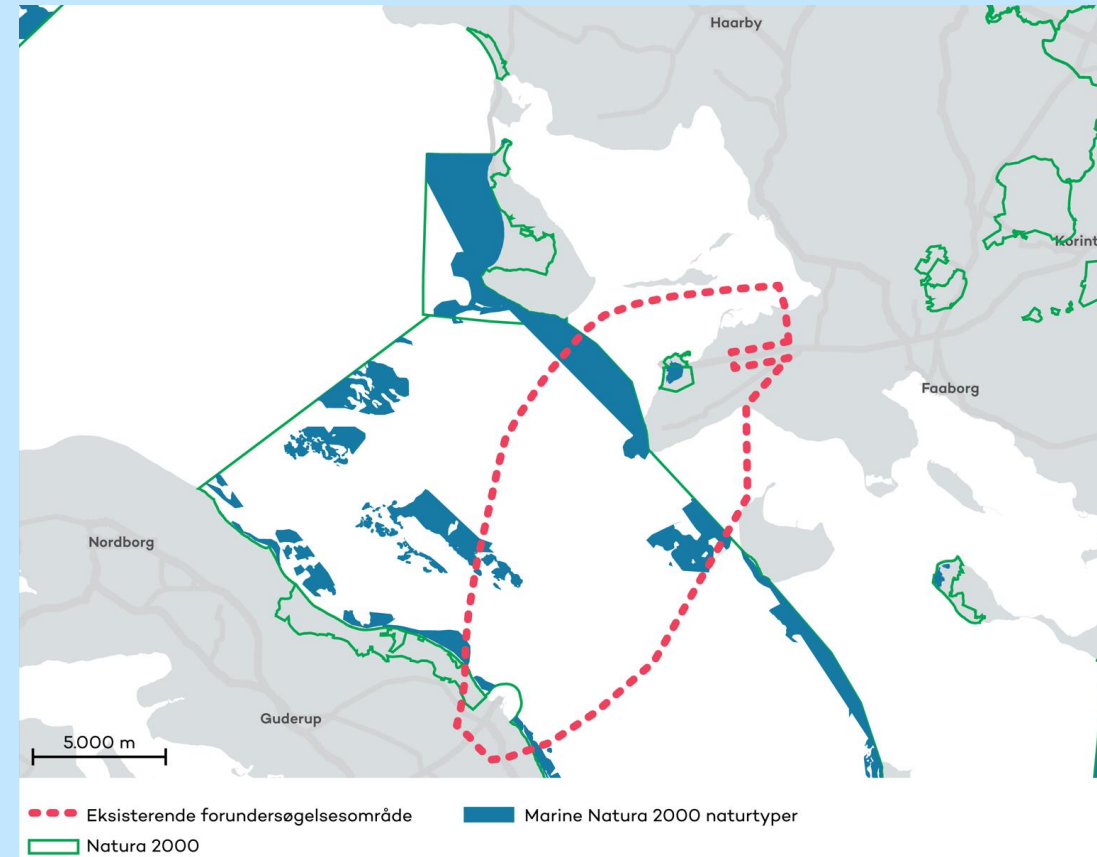
- 01: Sænketunnel
- 02: Bro (skråstagsbro eller bjælkebro)
- 03: Boret tunnel
- 04: Sænketunnel
- 05: Sænketunnel/
bjælkebro

Fravalgte løsninger

- Klapbroer
- Svingbroer

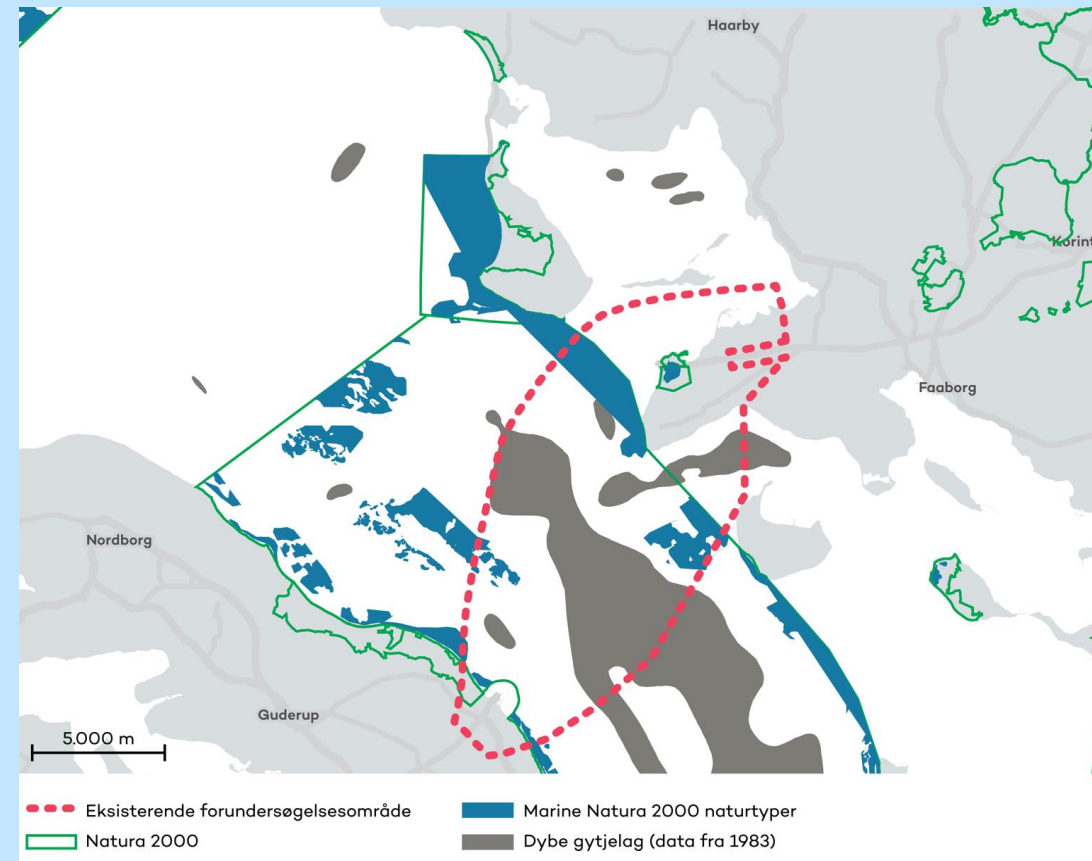
UDFORDRINGER I FORUNDERSØGELSESONMRÅDE

1. Krydser eller ligger tæt på flere Natura 2000-områder med naturtyper som indskrænker løsningsrum
2. Dybe gytjelag mv., der giver vanskelige funderingsforhold og øger sedimentspild
3. Kommercielle sejlads foregår i en bred korridor. Udfordringer ift. sejladssikkerhed og risiko for påsejling



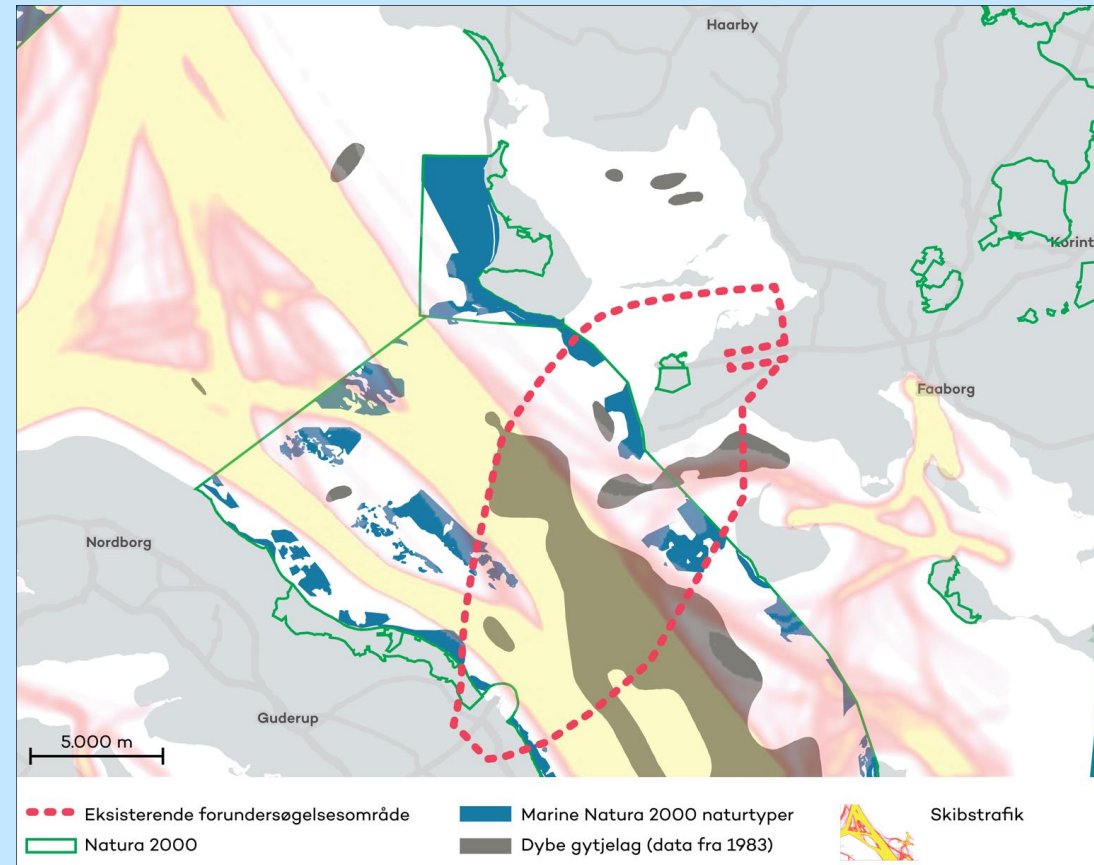
UDFORDRINGER I FORUNDERSØGELSESONRÅDE

1. Krydser eller ligger tæt på flere Natura 2000-områder
2. Dybe gytjelag mv., der giver vanskelige funderingsforhold og øger sedimentspild
3. Kommercielle sejlads foregår i en bred korridor. Udfordringer ift. sejladssikkerhed og risiko for påsejling



UDFORDRINGER I FORUNDERSØGELSESONRÅDE

1. Krydser eller ligger tæt på flere Natura 2000-områder
2. Dybe gytjelag mv., der giver vanskelige funderingsforhold og øger sedimentspild
3. Kommercielle sejlads foregår i en bred korridor. Udfordringer ift. sejladssikkerhed og risiko for påsejling



UDVIDELSE AF FORUNDERSØGELSESSOMRÅDE?



— Eksisterende forundersøgelssområde (LANDANLÆG)

— Forslag til udvidet forundersøgelssområde (LANDANLÆG)

— Eksisterende forundersøgelssområde (KYST-KYST)

— Forslag til perspektiveringsområde (KYST-KYST)

— Forslag til udvidet forundersøgelssområde (KYST-KYST)

DAGENS PROGRAM

- 19:00 – 19:10 Velkomst og baggrund for forundersøgelsen
v/ Frederik Fisker, Direktør, Projektudvikling
Sund & Bælt
- 19:10 – 19:40 Forundersøgelsens indhold og gennemførelse**
- Kyst-kyst v/ Titti Kopp, projektchef, direktør,
Miljøjura & Bæredygtighed, Sund & Bælt
- Landanlæg v/ Karsten Kirk Larsen**, Afdelingsleder,
Vejdirektoratet
- 19:40 – 20:20 Spørgsmål og dialog i salen
- 20:20 – 21:00 Dialog ved boder
- 21:00 Tak for i aften



Forundersøgelse Als-Fyn

Landanlæg

Offentlige møder
Juni 2023



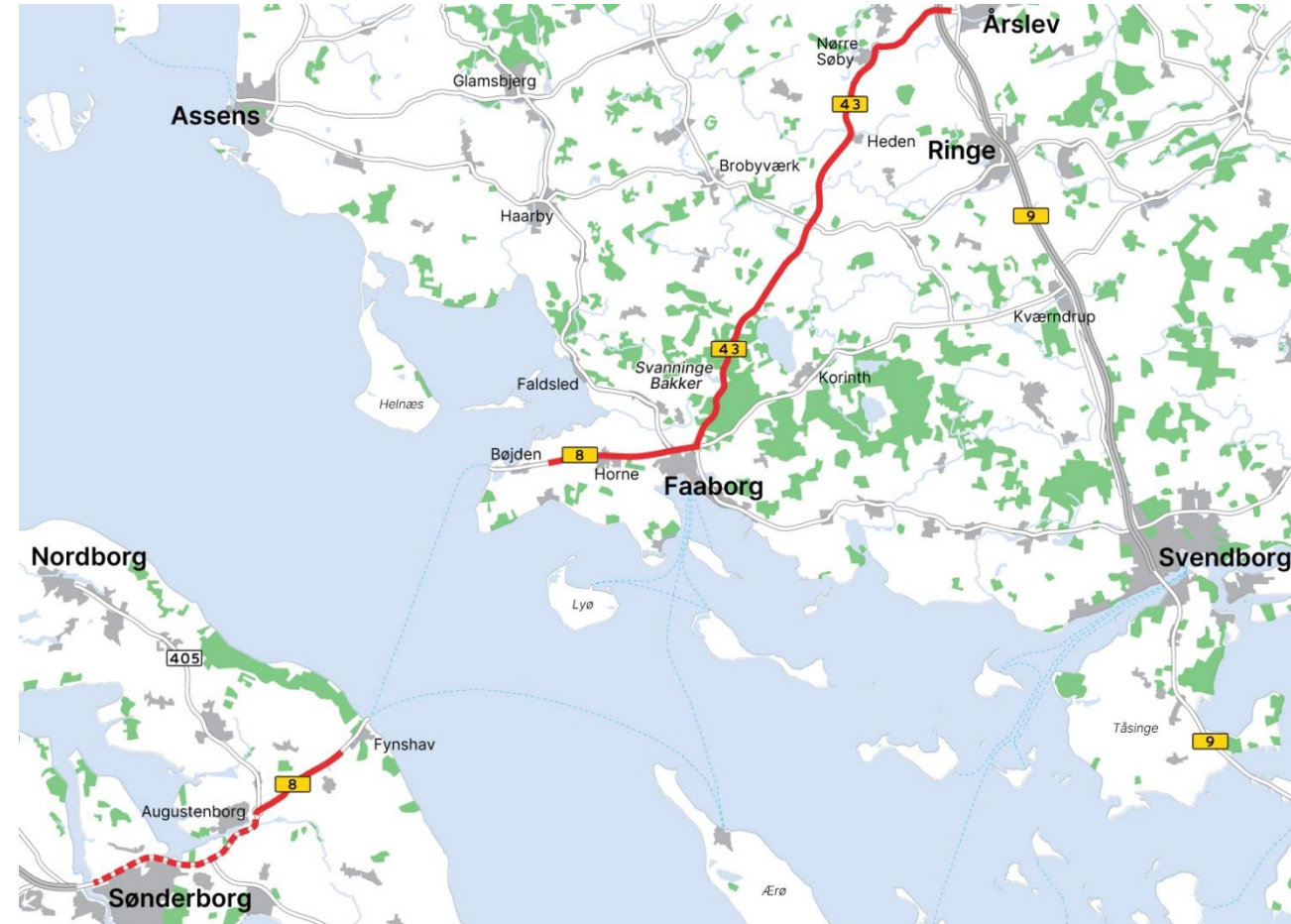
Kommissorium for landanlæg

Baggrund

- Tidligere undersøgelser
- Dialog med berørte myndigheder

Landanlæg

- Opgradering af bestående vejstrækninger på Fyn (Rute 43 og Rute 8) og Als (Rute 8)
- Fokus på Svanninge Bakker
- Fokus på fremkommelighed
- Undersøge for udbygning af cykelstinet
- Beskrive muligheder for styrket kollektiv trafik via forbindelsen med bus
- Mindre kapacitetsfremmende tiltag (stiplet rød)



Besigtigelse / Ønsker fra kommunerne

Faaborg / Midtfyn

- Strækning gennem Svanninge Bakker nedgraves – samlet naturpark/nationalpark. Fyns mest besøgte naturområde (op til 300.000/år)
- Faunapassager og obs. på vådområdeprojekter
- Udenom Horne By og Heden + vejudretninger
- Stitunneller til bløde trafikanter



Sønderborg Kommune

- 0+ strækning (1+1) ønskes udbygget
- Ønsker 2+2 også undersøges
- Udenom Asserballe Station



Hvad omfatter undersøgelsen for landanlæg?

- Teknisk skitseprojektering af opgraderingen
- Kortlægning af miljø og natur
- Beregning af trafik
- Konsekvensvurderinger af vejprojektets virkninger på mennesker og miljø
- Projekttilpasninger og afværgesforanstaltninger



Vejtekniske forhold

Udgangspunktet for undersøgelsen

- 2+1 landevej med basis i forventet trafik
- 90 km/t
- Kryds i niveau – hastigheden skiltes ned
- ”Facadeløs strækning” så vidt muligt under hensyntagen til omvejskørsel
- Følger eksisterende tracé for Rute 43 og 8 mest muligt
- Hensyn til lokale landskabsforhold, natur, Natura 2000-områder, bebyggelser, støj, kulturarv, mv.
- Omfartsveje og mindre udretninger



Der vil blive set på:

- Tilslutningsanlæg og tilstødende større veje
- Vej- og stikrydsninger for lette trafikanter

Naboer og adgangsforhold

Naboer

- Mange enkeltliggende ejendomme
- Bysamfund, med kobling til hinanden (indkøb, skole, fritidsaktiviteter, arbejde mm.)

Adgange og arealer

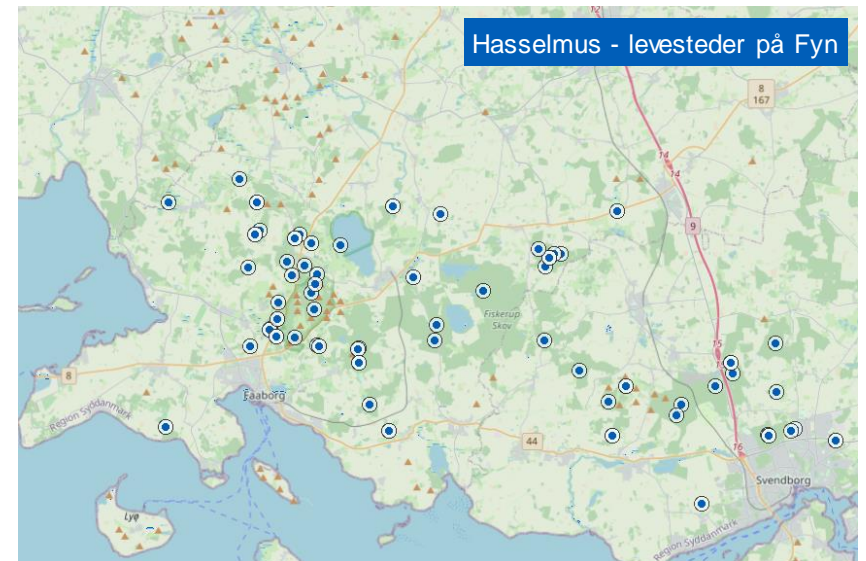
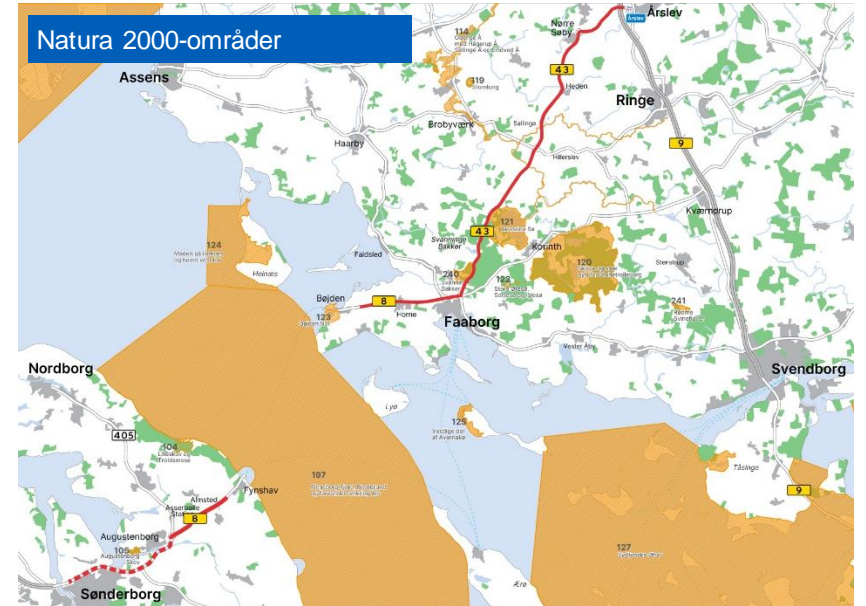
- Mange adgange til boliger og landbrug/marker
- Flere krydsninger med offentlige veje og private fællesveje
- Efter anlæg:
 - *Lukning af nogle vejtilslutninger*
 - *Omlægning af adgangsveje, og omdirigering af trafik*
- Behov for at inddrage areal til vejanlæg, midlertidige arbejdsarealer og ændrede adgangsveje



Natur og miljøforhold

Opmærksomhedspunkter

- Natura 2000 - Svanninge Bakker, Arreskovsø, Odense Å og Sallinge Å
- Svanninge – en række udpegninger bl.a. Natura 2000, landskab, historie og naturmæssige værdier, cykel- og vandreruter, rideruter, m.m.
- Hasselmus på Fyn (hovedudbredelse i DK på Fyn)
- Flagermus i skovene på Sydfyn og løvfrø på Als (Mjang Dam)
- Flere arealfredninger på Fyn og Als ligger tæt på vejnettet
- Byplanlægning – Heden, Faaborg, Horne, Bøjden, Fynshav, Augustenborg og Sønderborg
- En række rekreative områder (golf, camping, naturskole, mv.)
- Fredede fortidsminder særligt ved Horne Land og Augustenborg
- Afværgeforanstaltninger (faunapassager, erstatningsnatur, støjskærme, m.v.)



Støj

Der laves støjberegninger:

- for at vise de støjmæssige forhold under nuværende forhold
- for at vise de støjmæssige konsekvenser af udbygningen
- konsekvenser både for anlæg og drift
- til at vurdere behovet for støjdæmpende tiltag



Andre forhold der undersøges

- **Arealbehov** til vejanlægget eller arbejdspladser
 - permanent og midlertidigt
- **Anlægsperiode**
 - Fokus på trafikafvikling
 - Evt. etapeopdelt udbygning og koordinering med øvrige anlægsarbejder i nærområdet
- **Erhvervsanalyse**
- **Anlægsøkonomi og samfundsøkonomi**



Als-Fyn - Udbygningsforslag

1. Opgradering af bestående strækninger med omfartsveje og udretninger

- 90 km/t, 2+1 spor

2. Tilvalg (på delstrækninger til hovedforslaget)

- S-kurve ved Skakkenborg og Asserballe St.
- Vej i eget tracé nord om Horne og Faaborg
- Gravet og boret tunnel v. Svanninge Bakker

3. Opgradering af bestående strækninger

- 80 km/t, 2+1 spor i åbent land, 2 spor gennem byer

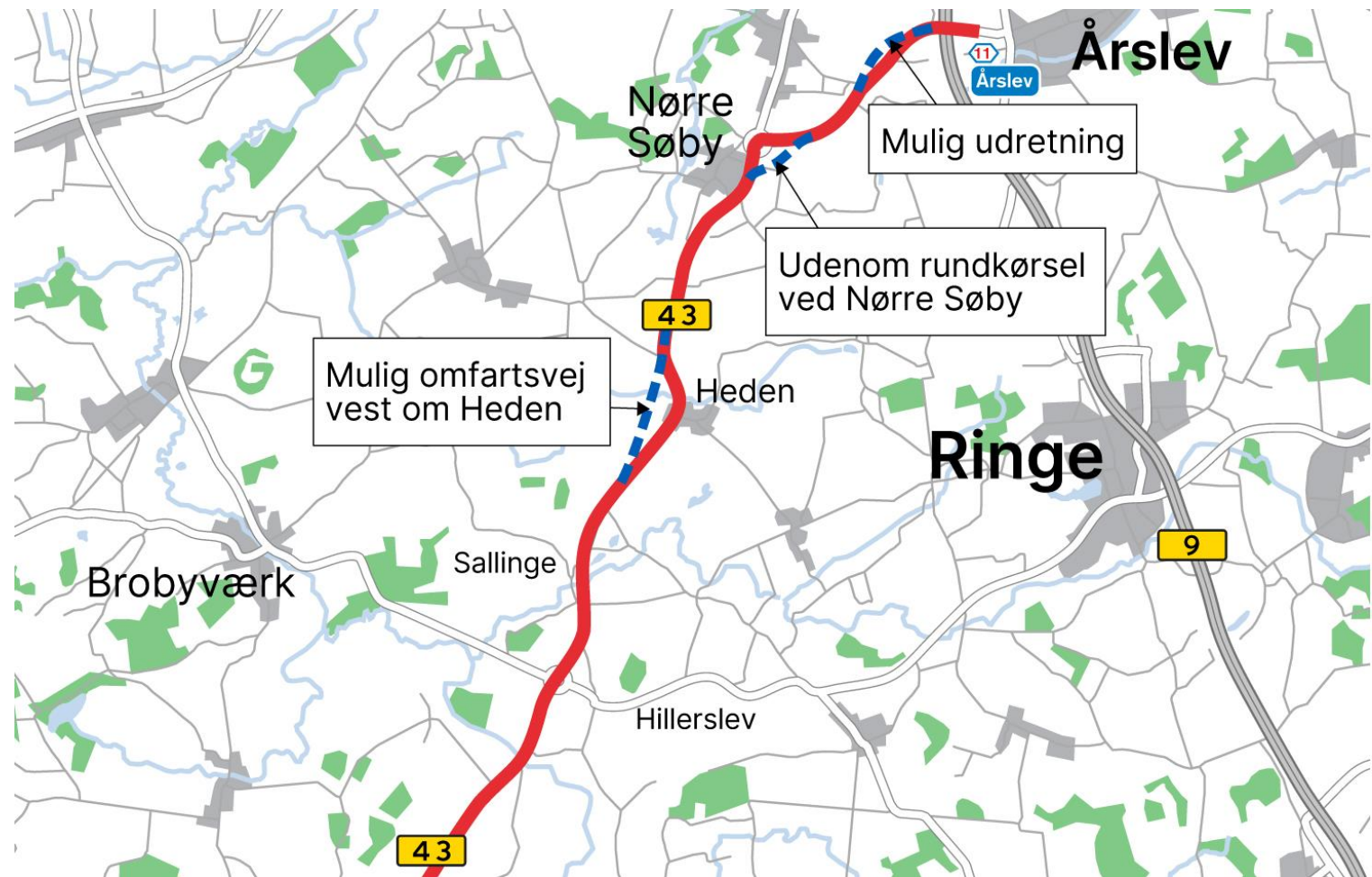
Delstrækninger på Als



Delstrækninger på Fyn (sydlig)



Delstrækninger på Fyn (nordlig)



Als-Fyn Landanlæg Aktiviteter 2023

Skitseprojektering frem til sommer

Offentlige informationsmøder

Miljøvurderinger, støj mv. sommer 2023

Fælles tidsplan og aktiviteter med kyst-kyst 2024



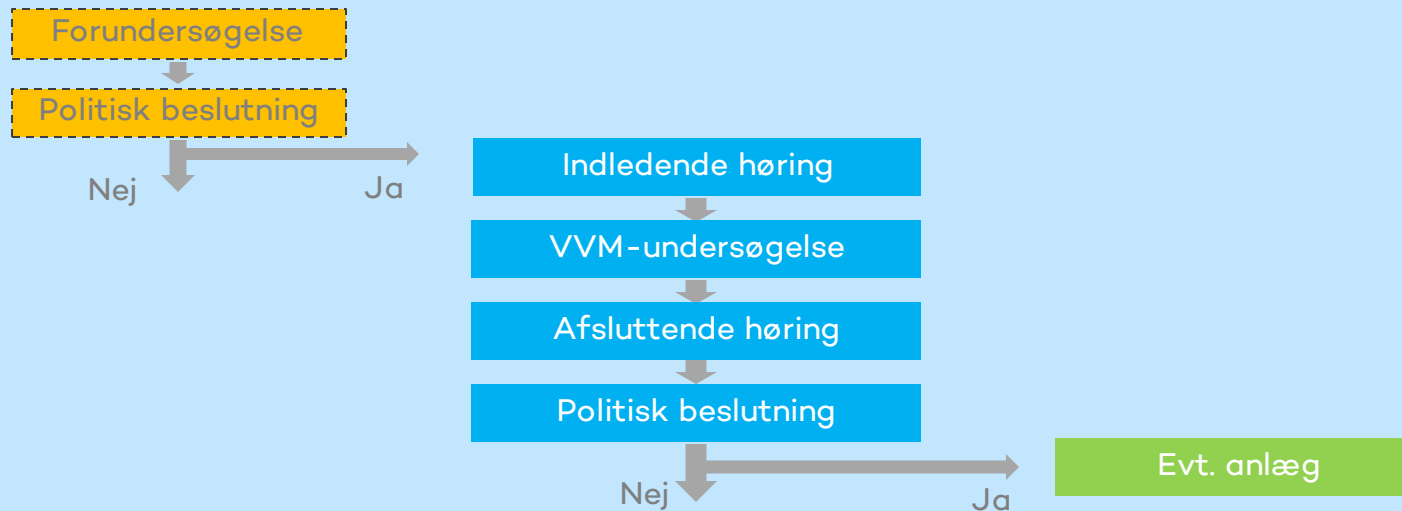
Koordineringsmøder med Sund & Bælt og kommunerne

Trafikberegninger 1. juni

Afrapportering Vejteknik og Miljø december 2023

PROCES

- 2023-2024 – fortsatte undersøgelser
- 2. halvår 2024 – afrapportering til politikere
- Politisk stillingtagen



LÆS MERE OG FØLG MED PÅ WWW.ALS-FYN.DK



DAGENS PROGRAM

- 19:00 – 19:10 Velkomst og baggrund for forundersøgelsen
v/ Frederik Fisker, Direktør, Projektudvikling
Sund & Bælt
- 19:10 – 19:40 Forundersøgelsens indhold og gennemførelse
- Kyst til kyst v/ Titti Kopp, projektchef, direktør
Miljøjura & Bæredygtighed, Sund & Bælt
- Landanlæg v/ Karsten Kirk Larsen, Afdelingsleder,
Vejdirektoratet
- 19:40 – 20:20 Spørgsmål og dialog i salen**
- 20:20 – 21:00 Dialog ved boder
- 21:00 Tak for i aften



SPØRGSMÅL OG DIALOG



Sund≅Bælt
Sund≅Bælt



**TAK FOR I AFTEN
– DIALOG
VED BODERNE**